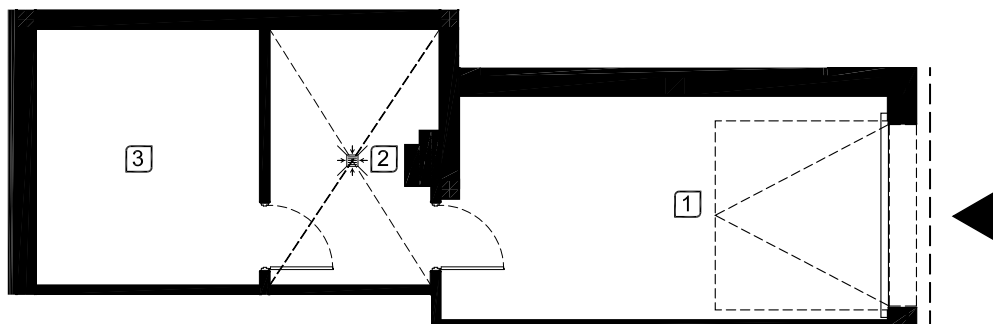


METROPOLITAN

WARSZAWA - MARKI *Park*

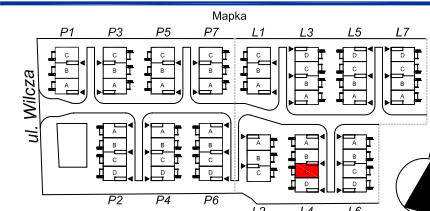
0 1 2m



KARTA INFORMACYJNA INWESTYCJI
LOKAL NR:

L4-C-2-6

BUDYNEK | SEGMENT | PIĘTRO | NR LOKALU



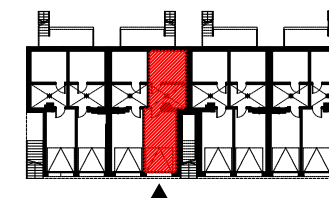
POMIESZCZENIA PRZYNALEŻNE

ZESTAWIENIE POWIERZCHNI:

1	garaż	17,15 m ²
2	kotłownia	7,12 m ²
3	pomieszczenie gospodarcze	10,00 m ²

PIĘTRO

PARTER



LEGENDA:

- ŚCIANY DZIAŁOWE
- ŚCIANY KONSTRUKCYJNE I OBUWODY SZACHTÓW INSTALACYJNYCH NIEPODLEGAJĄCE ZMIANOM

INWESTOR



BIURO SPRZEDAŻY

ul. Wilcza 26, 05-270 Marki

+48 (22) 427 15 10

+48 694 77 55 66; +48 694 77 55 88

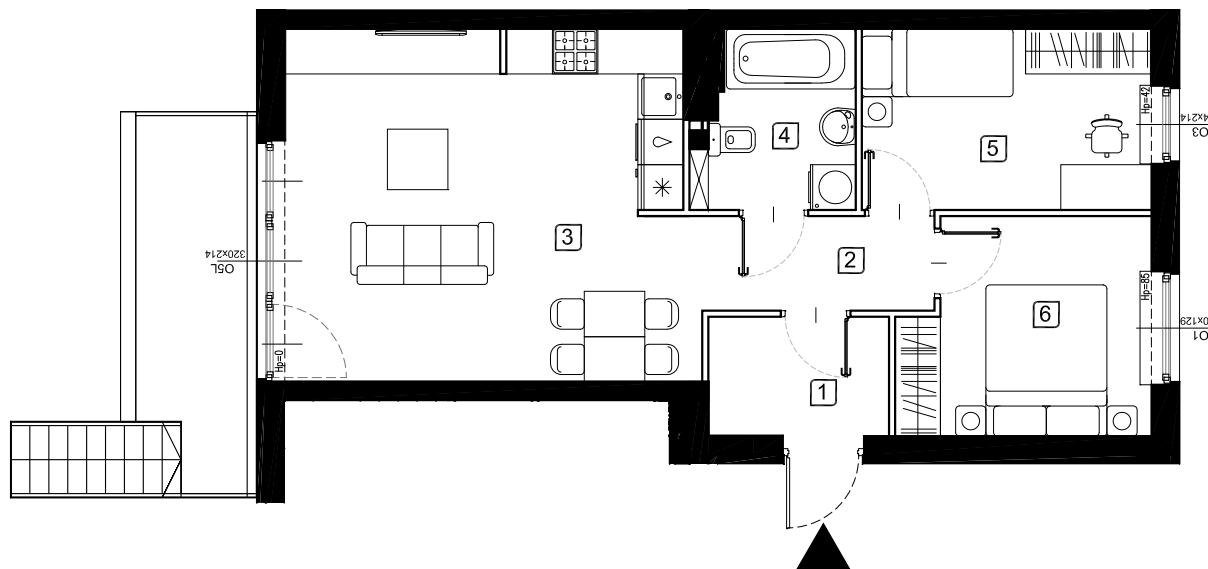
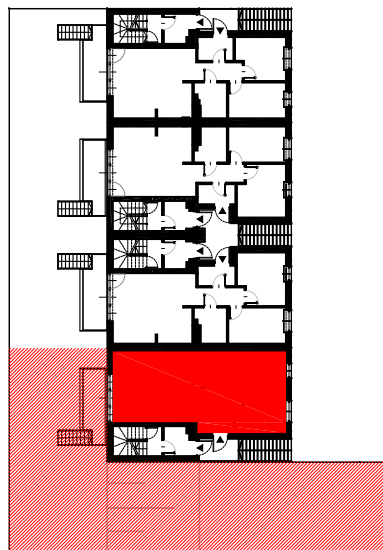
www.kupswoje.pl

Uwagi: • powierzchnie liczone są według PN-ISO 9836:1997; • powierzchnie pomieszczeń w stanie wykończonym; • powierzchnie balkonów nie są wliczane do powierzchni lokalu; • powierzchnia pod ściankami działowymi jest wliczona do powierzchni lokalu; • do powierzchni ogródków jest wliczona powierzchnia pod balkonem i schodami zewnętrznymi; • powierzchnia balkonów lokal znajdujących się na 1 piętrze nie uwzględnia powierzchni schodów; • wyposażenie mieszkania nie obejmuje białego montażu i drzwi wewnętrznych; • obmiary pomieszczeń podano z uwzględnieniem tynków; • Inwestor zastrzega sobie możliwość wprowadzania niewielkich zmian w dalszym etapie inwestycji; • instalacja wodna i kanalizacyjna doprowadzona do kuchni, łazienki, wc zakończona korkami, nie chowana w ścianach nośnych żelbetonowych i międzylokalowych; • rozprzewadzenia pod przybory po stronie nabywcy.

METROPOLITAN

WARSZAWA - MARKI *Park*

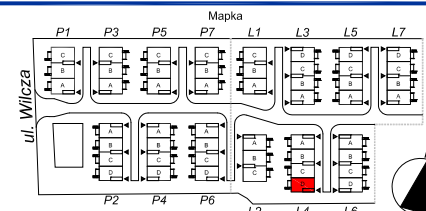
0 1 2m



KARTA INFORMACYJNA INWESTYCJI
LOKAL NR:

L4-D-1-7

BUDYNEK | SEGMENT | PIĘTRO | NR LOKALU



POWIERZCHNIA LOKALU

56,65 m²

POWIERZCHNIA BALKONU

7,43 m²

PRZYNALEŻNY OGRÓDEK

200,78 m²

ILOŚĆ POKOI

3

PIĘTRO

1

ZESTAWIENIE POWIERZCHNI:

1	przedsiónek	3,70 m ²
2	korytarz	3,78 m ²
3	salon z aneksem	22,71 m ²
4	łazienka	4,56 m ²
5	pokój	9,07 m ²
6	pokój	8,94 m ²

LEGENDA:

- ŚCIANY DZIAŁOWE
- ŚCIANY KONSTRUKCYJNE I OBUJĘCIE SZACHTÓW
- INSTALACJI INNYCH NIEPODLEGAJĄCE ZMIANOM

INWESTOR

PARK POINT
Superior Residential & Commercial Buildings

Park Point Sp. z o.o., ul. Rydygiera 8/6A, 01-793 Warszawa
www.parkpoint.pl

BIURO SPRZEDAŻY

ul. Wilcza 26, 05-270 Marki

+48 (22) 427 15 10

+48 694 77 55 66; +48 694 77 55 88

www.kupswoje.pl

Uwagi: • powierzchnie liczone są według PN-ISO 9836:1997; • powierzchnie pomieszczeń w stanie wykończonym; • powierzchnie balkonów nie są wliczane do powierzchni lokalu; • powierzchnia pod ściankami działowymi jest wliczona do powierzchni lokalu; • do powierzchni ogródków jest wliczona powierzchnia pod balkonem i schodami zewnętrznymi; • powierzchnia balkonów lokal znajdujących się na 1 piętrze nie uwzględnia powierzchni schodów; • wyposażenie mieszkania nie obejmuje białego montażu i drzwi wewnętrznych; • obmiary pomieszczeń podano z uwzględnieniem tynków; • Inwestor zastrzega sobie możliwość wprowadzania niewielkich zmian w dalszym etapie inwestycji; • instalacja wodna i kanalizacyjna doprowadzona do kuchni, łazienki, wc zakończona korkami, nie chowana w ścianach nośnych żelbetonowych i międzylokalowych; • rozprzewadzenia pod przybory po stronie nabywcy.