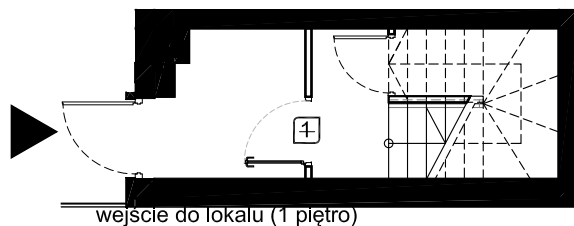
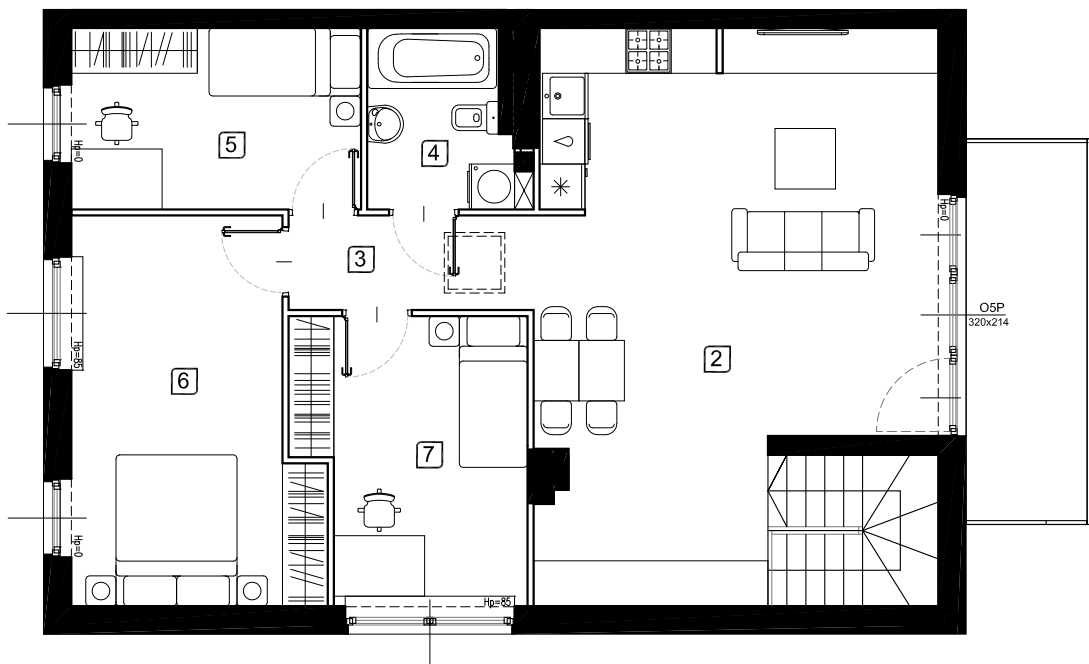


# METROPOLITAN

## WARSZAWA - MARKI *Park*

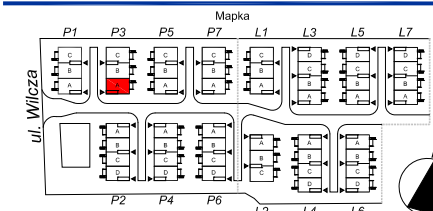
0 1 2m



KARTA INFORMACYJNA INWESTYCJI  
LOKAL NR:

# P3-A-2-2

BUDYNEK SEGMENT PIĘTRO NR LOKALU



POWIERZCHNIA LOKALU **91,08 m<sup>2</sup>**

POWIERZCHNIA BALKONU **8,00 m<sup>2</sup>**

PRZYNALEŻNY OGRÓDEK **- m<sup>2</sup>**

IŁOŚĆ POKOI **4**

PIĘTRO **2**

ZESTAWIENIE POWIERZCHNI:

1	przedsiónek i klatka schodowa	10,03 m <sup>2</sup>
2	salon z aneksem	34,96 m <sup>2</sup>
3	korytarz	3,99 m <sup>2</sup>
4	łazienka	4,42 m <sup>2</sup>
5	pokój	9,07 m <sup>2</sup>
6	pokój	15,37 m <sup>2</sup>
7	pokój	10,80 m <sup>2</sup>

LEGENDA:

— ŚCIANY DZIAŁOWE  
 — ŚCIANY KONSTRUKCYJNE I OBUJOWY SZACHTÓW  
 — INSTALACYJNYCH NIEPODLEGAJĄCE ZMIANOM

INWESTOR

**PARK POINT**  
 Superior Residential & Commercial Buildings

Park Point Sp. z o.o., ul. Rydygiera 8/6A, 01-793 Warszawa  
[www.parkpoint.pl](http://www.parkpoint.pl)

**BIURO SPRZEDAŻY**

ul. Wilcza 26, 05-270 Marki

**+48 (22) 427 15 10**

**+48 694 77 55 66; +48 694 77 55 88**

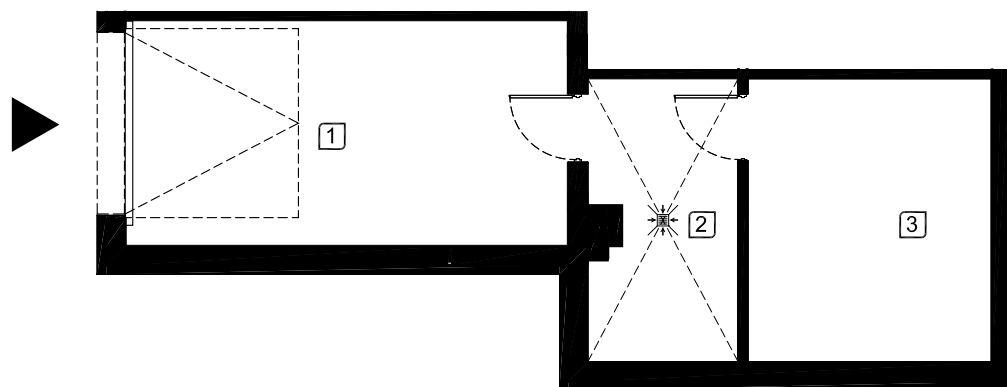
[www.kupswoje.pl](http://www.kupswoje.pl)

Uwagi: • powierzchnie liczone są według PN-ISO 9836:1997; • powierzchnie pomieszczeń w stanie wykończonym; • powierzchnie balkonów nie są wliczane do powierzchni lokalu; • powierzchnia pod ściankami działowymi jest wliczona do powierzchni lokalu; • do powierzchni ogródków jest wliczona powierzchnia pod balkonem i schodami zewnętrznymi; • powierzchnia balkonów lokal znajdujących się na 1 piętrze nie uwzględnia powierzchni schodów; • wyposażenie mieszkania nie obejmuje białego montażu i drzwi wewnętrznych; • obmiary pomieszczeń podano z uwzględnieniem tynków; • Inwestor zastrzega sobie możliwość wprowadzania niewielkich zmian w dalszym etapie inwestycji; • instalacja wodna i kanalizacyjna doprowadzona do kuchni, łazienki, wc zakończona korbami, nie chowana w ścianach nośnych żelbetonowych i międzylokalowych; • rozprzewadzenia pod przybory po stronie nabywcy.

# METROPOLITAN

## WARSZAWA - MARKI *Park*

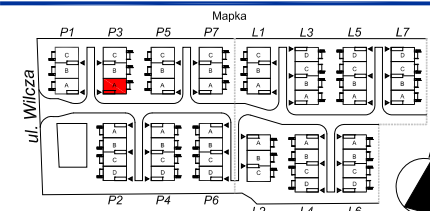
0 1 2m



KARTA INFORMACYJNA INWESTYCJI  
LOKAL NR:

# P3-A-2-2

BUDYNEK | SEGMENT | PIĘTRO | NR LOKALU



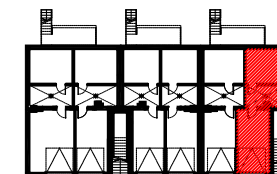
### POMIESZCZENIA PRZYNALEŻNE

ZESTAWIENIE POWIERZCHNI:

1	garaż	17,39m <sup>2</sup>
2	kotłownia	7,11m <sup>2</sup>
3	pomieszczenie gospodarcze	12,04m <sup>2</sup>

PIĘTRO

PARTER



LEGENDA:

- ŚCIANY DZIAŁOWE
- ŚCIANY KONSTRUKCYJNE I OBUDOWY SZACHTÓW  
INSTALACYJNYCH NIEPODLEGAJĄCE ZMIANOM

INWESTOR



**BIURO SPRZEDAŻY**

ul. Wilcza 26, 05-270 Marki

**+48 (22) 427 15 10**

**+48 694 77 55 66; +48 694 77 55 88**

[www.kupswoje.pl](http://www.kupswoje.pl)

Uwagi: • powierzchnie liczone są według PN-ISO 9836:1997; • powierzchnie pomieszczeń w stanie wykończonym; • powierzchnie balkonów nie są wliczane do powierzchni lokalu; • powierzchnia pod ściankami działowymi jest wliczona do powierzchni lokalu; • do powierzchni ogródków jest wliczona powierzchnia pod balkonem i schodami zewnętrznymi; • powierzchnia balkonów lokal znajdujących się na 1 piętrze nie uwzględnia powierzchni schodów; • wyposażenie mieszkania nie obejmuje białego montażu i drzwi wewnętrznych; • obmiary pomieszczeń podano z uwzględnieniem tynków; • Inwestor zastrzega sobie możliwość wprowadzania niewielkich zmian w dalszym etapie inwestycji; • instalacja wodna i kanalizacyjna doprowadzona do kuchni, łazienki, wc zakończona korkami, nie chowana w ścianach nośnych żelbetonowych i międzylokalowych; • rozprzewadzenia pod przybory po stronie nabywcy.